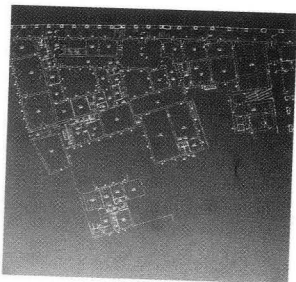


PROVE DI DIGIPLAN

IL RILIEVO DIGITALE

Un pacchetto applicativo di AutoCAD che agevola il rilievo di planimetrie di edifici storici, civili e industriali. Il cuore della procedura è un "solutore", che utilizzando i dati immessi, misurati con una normale corda metrica, verifica la congruenza delle informazioni restituendo la planimetria reale dell'oggetto rilevato.



Giuliano Dall'O'

472

PROVE DI CAD OVERLAY

DALLA CARTA AL BIT



La diffusione di plotter non vettoriali, termici o a getto d'inchiostro rende ancor più interessante la tecnica di acquisizione in formato raster

di vecchi disegni prodotti su carta. CAD Overlay ESP, nella nuova release, mantiene il ruolo di applicativo standard di AutoCAD per la gestione di disegni acquisiti da scanner.

Giuliano Dall'O'

476

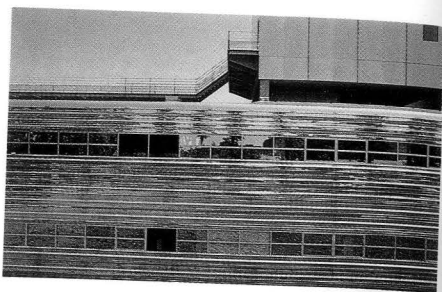
MISCELLANEA

478



PROTAGONISTI/JEAN NOUVEL

FABBRICA DEL SAPERE A NANCY



Il progetto di Jean Nouvel per il Centro Dati del CNRS a Nancy propone un assetto industriale e avveniristico per la produzione del "sapere tecnico".

Riccardo Roda

500

REALIZZAZIONI/TERZIARIO A ROMA

ISTITUTO NAZIONALE DI GEOFISICA

La nuova sede dell'Istituto Nazionale di Geofisica a Roma costituisce un utile



termine di confronto per verificare l'attuale livello di gestione intelligente degli edifici del terziario

Paolo Righetti

510

IL PROGETTO ILLUMINATO/2 - SULLA LUCE NATURALE

PROGETTARE LA LUCE

Il controllo della radiazione nell'architettura è problema complesso. Ma esistono alcuni concetti e talune regole che, se adeguatamente applicate, permettono di ottenere soluzioni progettuali corrette.

Alessandro Rogora

516

PREZZIARI/ LA STIMA DELLE OPERE

TI RACCONTO QUANTO COSTA

Un'analisi di quattro dei più diffusi elenchi prezzi per le opere edili. Per scoprire che molte sono le variabili in gioco e differenti le valutazioni sulle opere.

Giuseppe Arlandi

526

IN PROIEZIONE/CICLO DI VITA E TENDENZE

STORIE DI SERRAMENTI

L'universo dei serramenti, osservato da un'angolazione inusuale. Ripercorrendo le fasi di vita dei vari prodotti e rilevando le trasformazioni presenti e future per adattarsi alle esigenze di un'utenza che cambia.



Mario Schieppati

534

MATERIALI LAPIDEI/ LA PIETRA PIASENTINA

LE PIETRE DELLA TRADIZIONE

Materiale antico, la Pietra Piacentina trova oggi un rinnovato impiego in numerosi contesti, in virtù soprattutto delle sue particolari caratteristiche. Piccola guida all'uso.

Margherita Toffolon

540

COSTRUIRE/ IN "CARTONE"

CASSEFORME USA E GETTA

A favore del cartone facilità d'uso, riduzione dei costi e dei tempi di esecuzione, grande varietà di forme.

Margherita Toffolon

546



IN COPERTURA/APRIRE ALLA LUCE

ABBAINO O FINESTRA DA TETTO?

Un'apertura per la luce e l'aria dal tetto. Soluzioni e problemi relativi all'apertura del foro e all'installazione di una finestra sulla copertura: posizione zenitale oppure in verticale?

Paolo Asti

548

L'EDIFICIO/ A PROPOSITO DI DANNI E RISARCIMENTI

TI ASSICURO, ANZI CERTIFICO...

Capita frequentemente che un errore di esecuzione o di progettazione provochi danni mai più risarciti all'utente finale. Due casi offrono lo spunto per una discussione allargata su qualità, assicurazioni, certificazioni, garanzie.

Franco Sironi

552

CONVEGNI/PROGETTO FINALIZZATO EDILIZIA

IL QUARTO CONGRESSO PFE

A maggio, a Roma, le unità operative del Progetto Finalizzato Edilizia si sono ritrovate per fare il punto sullo stato dei lavori e per proporre nuovi programmi. Risultati concreti ed una parola d'ordine: "trasferibilità".

Paolo Prosperi

556

IMPIANTI/NUOVE NORMATIVE

CENTRALIZZATO E CONTROLLATO

Una nuova norma, introdotta in un recente decreto regionale della Lombardia, prevede per le nuove costruzioni solo impianti centralizzati con termoregolazione e contabilizzazione. E le caldaie autonome, un tempo tanto di moda?

Paolo Prosperi

559

ATTUALITÀ/ IL MONDO DELLE FIERE

IL VOLTO NUOVO DI RESTRUCTURA

Cambia formula e programmi Restructura. Obiettivo dichiarato quello di diventare a livello nazionale punto di riferimento per tutti gli operatori di settore.

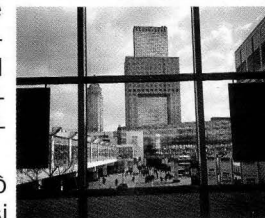
Margherita Toffolon

560

ATTUALITÀ/ FRANCOFORTE

IN DIFESA DELL'AMBIENTE

Fiera di Francoforte, una città nella città. Da dove ci giungono due distinti messaggi: occorre difendere l'ambiente e nel contempo dall'ambiente difendersi. Almeno da ciò che noi stessi abbiamo generato.



Franco Sironi

564

RECUPERO/ INTERVENTO SULLE MURATURE AFFRESCATE

LA CAPPELLA DI SAN BIAGIO

L'opera di deumidificazione sulle muraure affrescate. La metodologia adottata è quella della idrofobizzazione ottenuta mediante barriera chimica.

Paolo Mariani

566

RUBRICHE

Prodotti e sistemi 484

Notizie 488

Mostre e Convegni 492

Recensioni 494

Dall'industria 569

Foto di copertina di Maurice Perrimond; elaborazione grafica di Luca Pratella